



COLIMA
Gobierno del Estado

Secretaría de Infraestructura,
Desarrollo Urbano y Movilidad
Subsecretaría de Movilidad

Colima se transforma
CONTIGO

OFICIO:SUB-SEMOV/DMNM/056/2022
Asunto: Entrega de documentos

LIC. BLANCA LIVIER RODRÍGUEZ OSORIO
SUBSECRETARIA DE MOVILIDAD
PRESENTE

Como seguimiento a las metas establecidas en el Plan Estatal de Desarrollo 2021-2027 y al Programa Sectorial de Infraestructura, Desarrollo Urbano y Movilidad, le comparto que los instrumentos realizados por la Dirección de Movilidad No Motorizada y Seguridad Vial durante el año 2022, referente a:

- **Informe de la Plataforma para el Sistema Estatal de Registro de Accidentes (SIMOS).**

- El lanzamiento de dicha plataforma se celebró el 13 de octubre de 2022 en el marco de la estrategia de Visión Cero de Nuestra Colima; el Sistema Integrado de Movilidad Segura (SIMOS) nos permite la toma de decisiones basadas en evidencia, la priorización de acciones en seguridad vial y movilidad. El acceso a la plataforma se encuentra en el siguiente enlace oficial de la SUBSEMOV <http://simos.col.gob.mx/mxsig/>

Sin más por el momento reciba saludos cordiales.

ATENTAMENTE

Colima, Colima a 13 de diciembre de 2022

DIRECCIÓN DE MOVILIDAD NO MOTORIZADA Y SEGURIDAD VIAL



**SUBSECRETARÍA
DE MOVILIDAD**

DIRECCIÓN DE MOVILIDAD NO
MOTORIZADA Y SEGURIDAD VIAL

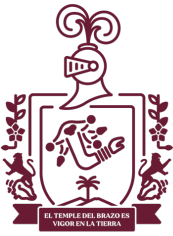
ARQ. ANGELES OLIVAS GARCÍA

C.c.p. Lic. Victor J. Velasco Suárez. Coordinador de Planeación y Desarrollo. Para su conocimiento y seguimiento

C.c.p. Archivo.

AOG

2022 AÑO DE LA
ESPERANZA



COLIMA
Gobierno del Estado

Secretaría de Infraestructura,
Desarrollo Urbano y Movilidad
Subsecretaría de Movilidad

PLATAFORMA SIMOS PARA EL ANÁLISIS DE SEGURIDAD VIAL

Botnar Fase II (2021 - 2022)

29-30 de noviembre de 2022



COLIMA
Gobierno del Estado



GLOBAL
ROAD SAFETY
PARTNERSHIP



WRI MÉXICO
— ROSS CENTER

Objetivo:

Resaltar la importancia del **uso de datos para el análisis de seguridad vial** y mostrar las herramientas e información disponible en la **plataforma SIMOS**, generada en el marco de la **estrategia de seguridad vial: Visión Cero Nuestra Colima**



COLIMA
Gobierno del Estado



GLOBAL
ROAD SAFETY
PARTNERSHIP



WRI MÉXICO
— ROSS CENTER

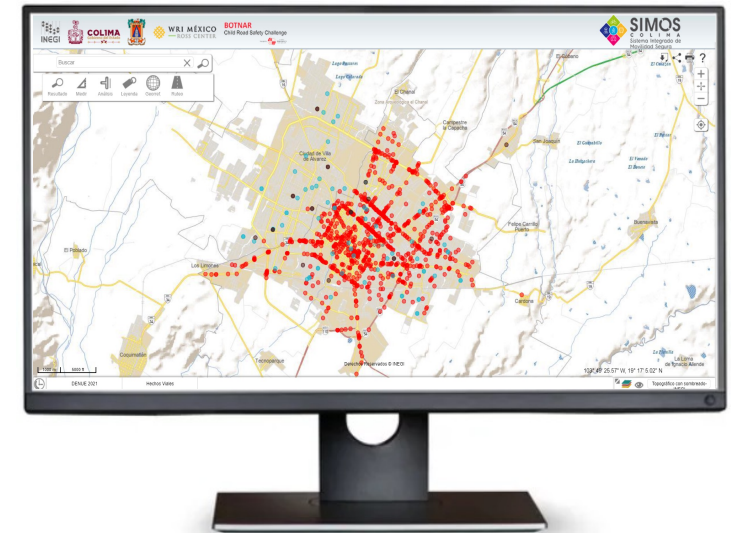
Contenido:

1. Problemática de seguridad vial
2. ¿Para que nos sirven los datos?
3. Sistema Integrado de Movilidad Segura (SIMOS)
 - a) Uso de herramientas: visualización de información, creación de área de influencia, análisis, importación de área y descarga de mapas.
4. Invitación a municipios



SIMOS

Sistema Integrado de
Movilidad Segura



COLIMA
Gobierno del Estado



GLOBAL
ROAD SAFETY
PARTNERSHIP



WRI MÉXICO
— ROSS CENTER



PROBLEMÁTICA DE SEGURIDAD VIAL

Problemática a nivel mundial



1,350,000

**MUERTES EN EL TRAFICO
CADA AÑO EN EL MUNDO**

23
PANDEMIA
SEGUNDOS



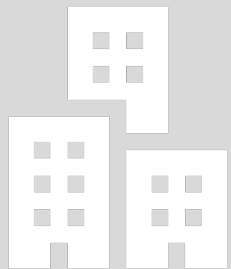
#RoadSafety



Situación de seguridad vial en México

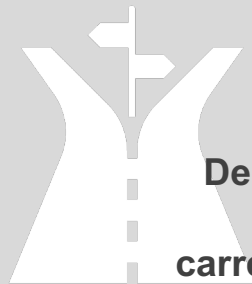


- Al año **fallecen cerca de 15,000 personas** a causa de hechos viales y **ocurren cerca de 400,000 siniestros**.
- Más del **50% de las muertes se concentran** en personas de **5 a 39 años**.



97%

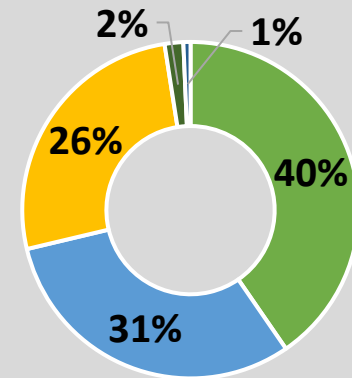
De los siniestros ocurren vías urbanas o suburbanas



3%

De los siniestros ocurren en carreteras federales

68%
De las muertes son usuarios vulnerables



- Peatón
- Ocupantes de vehículos
- Motociclista
- Ciclista
- Otras y otros



COLIMA
Gobierno del Estado



GLOBAL
ROAD SAFETY
PARTNERSHIP



WRI MÉXICO
— ROSS CENTER

A woman in a red shirt and blue jeans sits on a bench, looking distressed with her hand to her head. To her right, a car's hood is open, revealing the engine compartment. The scene is dimly lit, suggesting an outdoor setting at dusk or dawn.

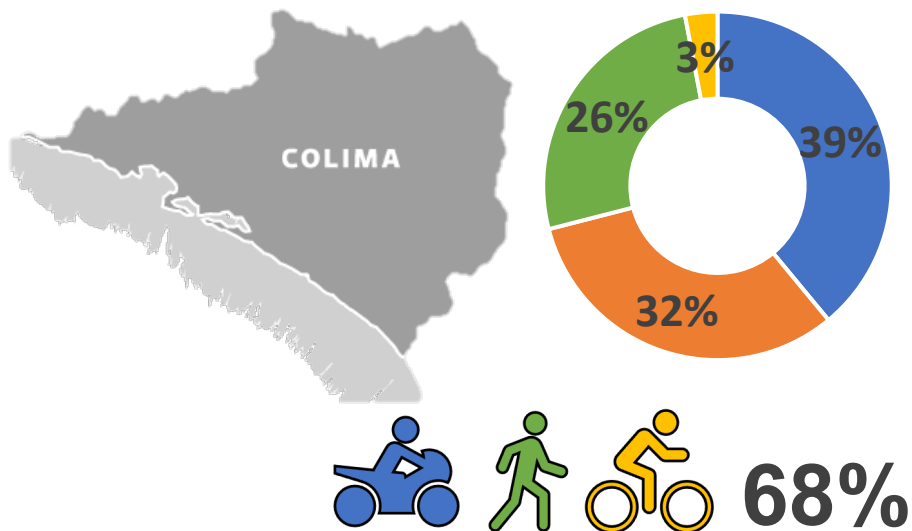
40

Mexicanos
mueren al día

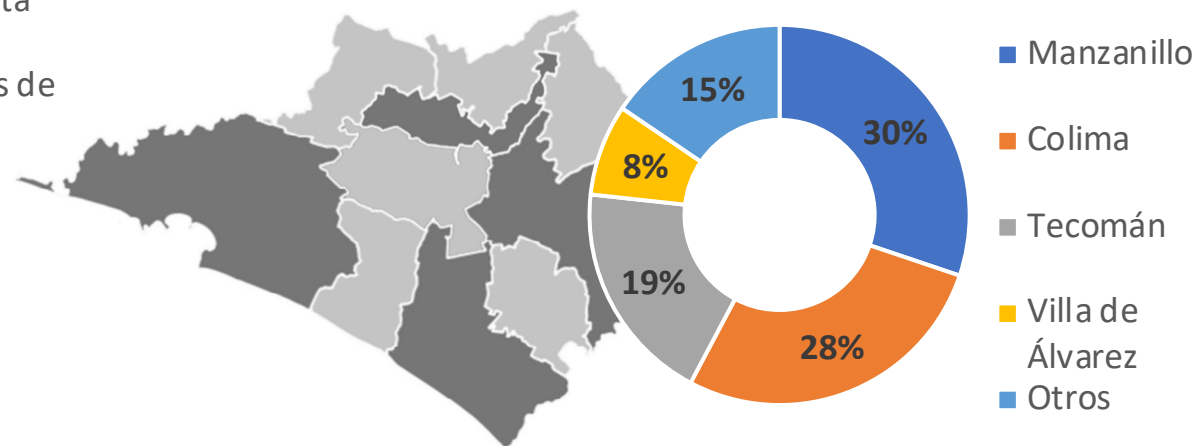
Situación de seguridad vial en Colima

En 2019 en el estado de Colima **116** personas **murieron** y **1,372** resultaron **lesionadas** por hechos viales.

Los municipios de **Colima, Manzanillo, Tecomán y Villa de Álvarez** concentran el **85%** de las muertes por hechos viales del estado.



- Motociclista
- Ocupantes de vehículos
- Peatones
- Ciclistas





¿Qué necesitamos para generar estrategias de seguridad vial y salvar vidas?

AV INSURGENTES SUR
YUCATAN 2
ZONA ROSA 11
BAJIO

EXCLUSIVO
METROBUS

50
km/h

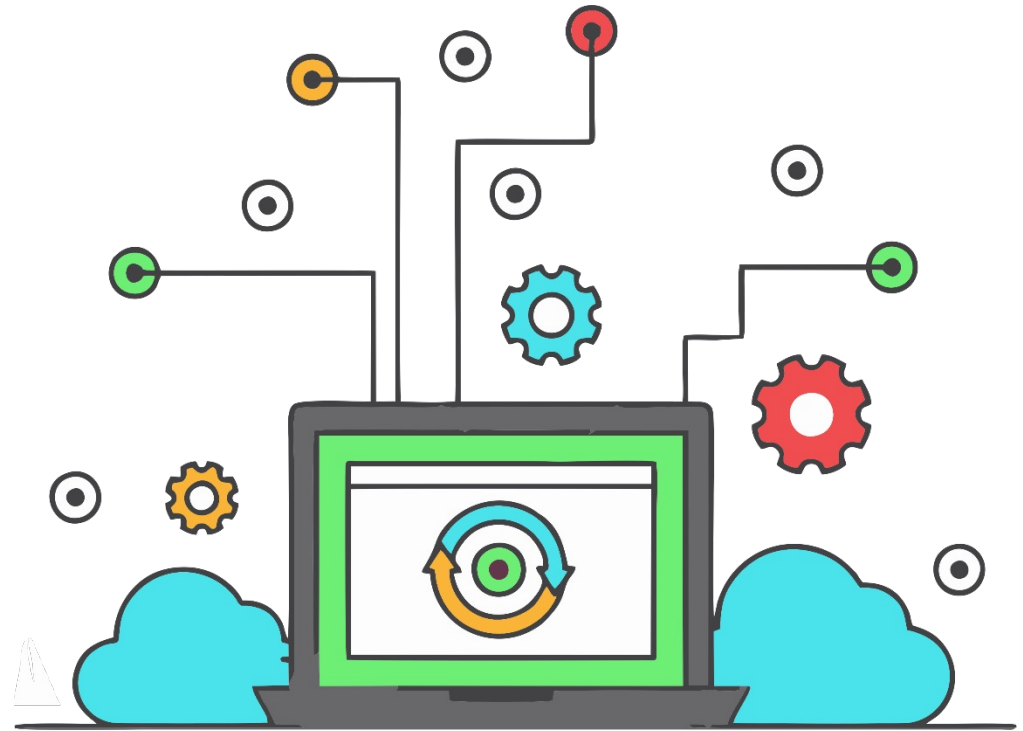
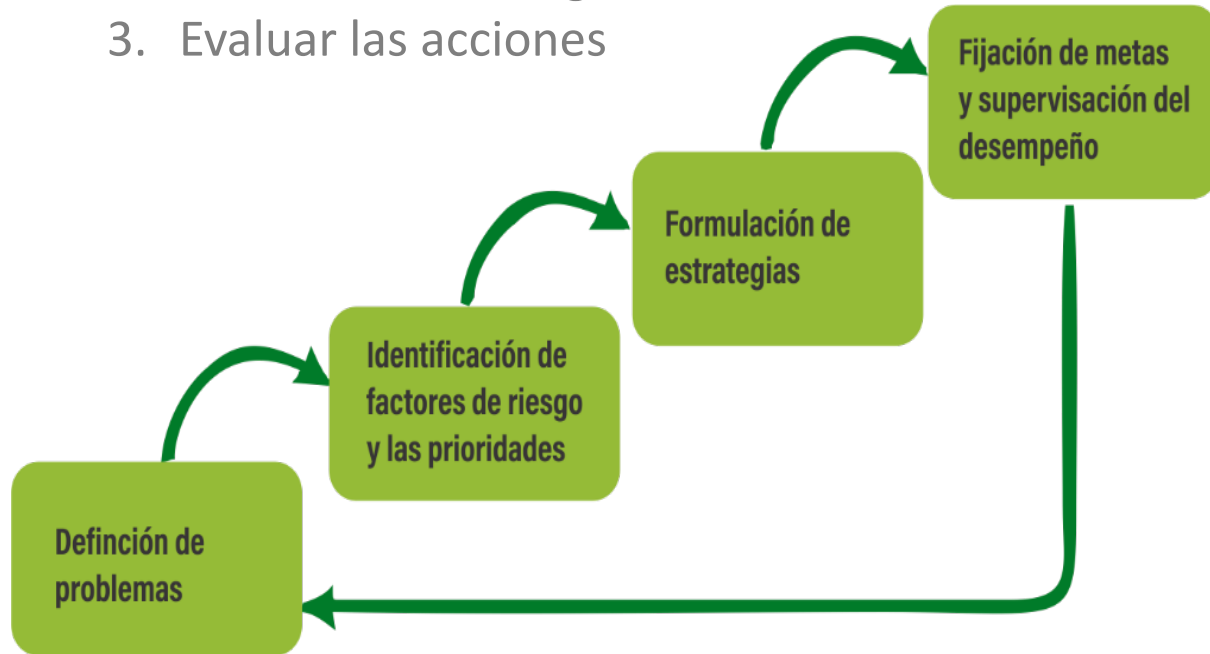
navatruit
banda
PREMI
CUMPLA LA LEY DE SEGURIDAD VIAL
NO BEBE Y CONDUCE



IMPORTANCIA DE LOS DATOS DE SEGURIDAD VIAL

¿Para qué sirven los datos de siniestralidad vial?

1. Comprender el problema
2. Identificar estrategias
3. Evaluar las acciones



Beneficios de la obtención de datos de hechos viales

- Diagnósticos precisos
- Visibilidad pública del problema
- Incidir en mejoras a la legislación existente
- Promover inversiones en vías y Sistemas de Transporte Seguros
- Fortalecer capacidades de atención y prevención





ACCIONES BASADAS EN EVIDENCIA



**SIMOS: SISTEMA INTEGRADO DE
MOVILIDAD SEGURA**

SIMOS: Sistema Integrado de Movilidad Segura



COLIMA
Gobierno del Estado



WRI MÉXICO
ROSS CENTER

BOTNAR

Child Road Safety Challenge



Plataforma de
datos abiertos con
información de:

Seguridad vial

Movilidad urbana

Datos de población

Datos socioeconómicos



Hechos viales



Rutas de
transporte público



Población por
grupos etarios



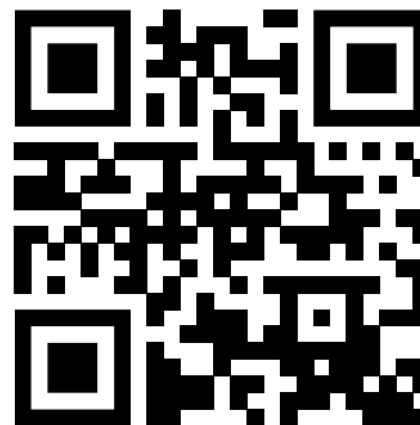
Unidades
económicas



SIMOS

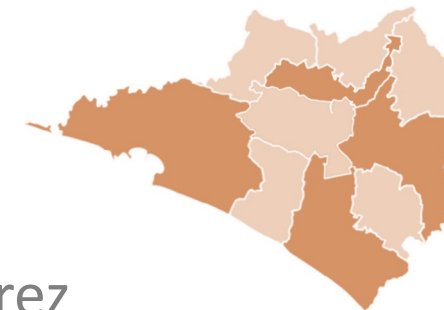
Sistema Integrado de
Movilidad Segura

<http://simos.col.gob.mx/>

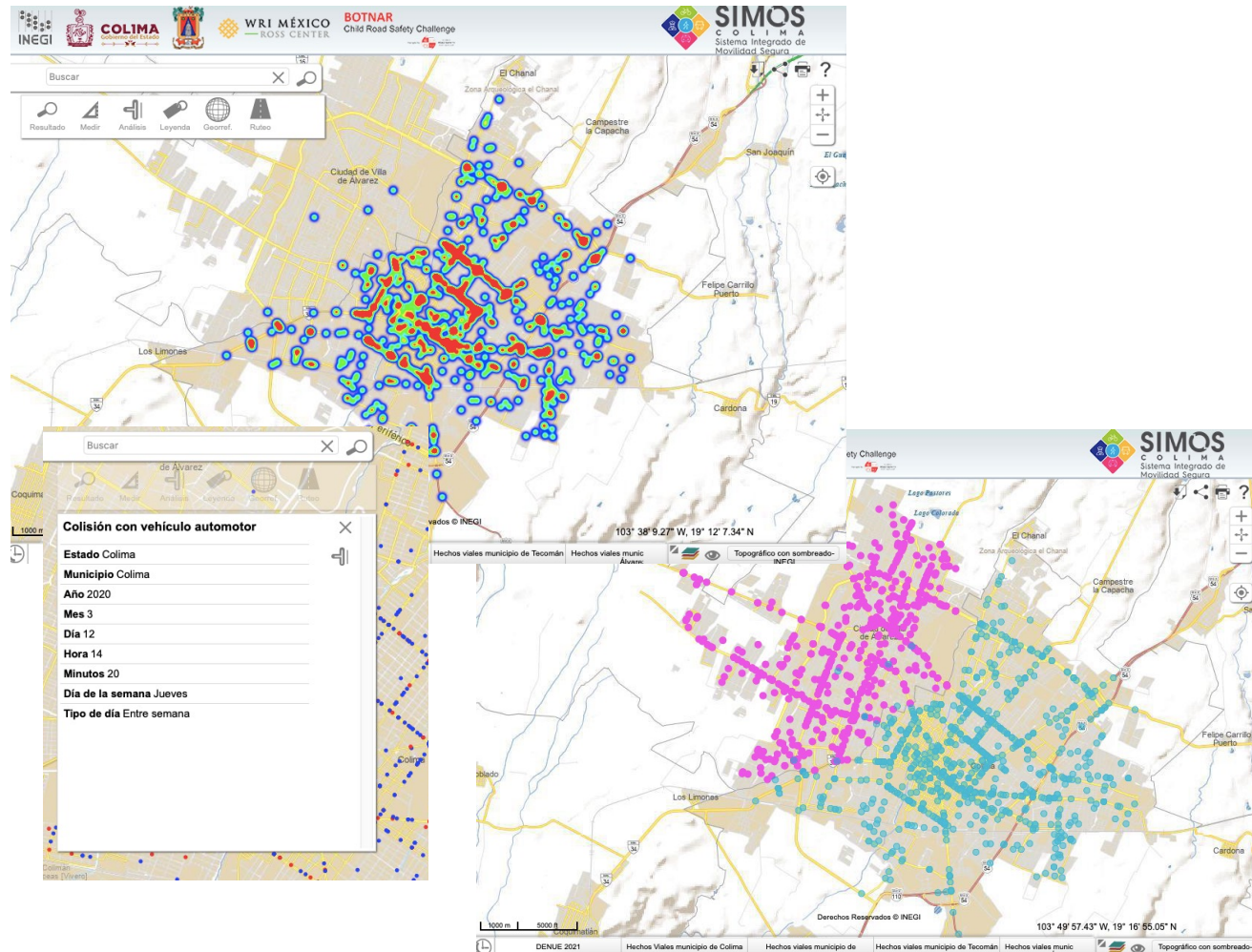


Municipios con información de
seguridad vial:

- Colima
- Manzanillo
- Tecomán
- Villa de Álvarez



SIMOS: Información disponible



- Hechos viales del año 2019 y 2020 del municipio de Colima y Villa de Álvarez.
- Hechos viales del año 2020 de los municipios de Tecomán y Manzanillo.
- Censo de Población y Vivienda, INEGI, 2020. *(Estatal)*
- Directorio Estadístico Nacional de **Unidades Económicas**, DENUE, INEGI (05/2022). *(Estatal)*
- Inventario Nacional de Viviendas (INVI), 2020. *(Estatal)*
- Atlas Educativo (CEMABE-SIGED) municipios de Colima y Villa de Álvarez.
- Rutas de transporte público de los municipios de Colima, Villa de Álvarez, Tecomán y Manzanillo.



SIMOS: Decisiones basadas en evidencia



SIMOS
Sistema Integrado de
Movilidad Segura

- **Equidad y transparencia** en el acceso y análisis de la información
- Permite y fomenta la toma de **decisiones basadas en evidencia**
- Fomenta la **mejora continua de la calidad de los datos**
- Permite la **priorización de acciones** en seguridad vial y movilidad



Regulación y control



Infraestructura segura



Equipamientos seguros



Comunicación ,
investigación y difusión



COLIMA
Gobierno del Estado



GLOBAL
ROAD SAFETY
PARTNERSHIP



WRI MÉXICO
ROSS CENTER



HERRAMIENTAS DE LA PLATAFORMA



SIMOS

Sistema Integrado de
Movilidad Segura

<http://simos.col.gob.mx/>



COLIMA
Gobierno del Estado



GLOBAL
ROAD SAFETY
PARTNERSHIP



WRI MÉXICO
— ROSS CENTER

Visualización de información

Selecciona el icono de capas y la información que quieres visualizar.

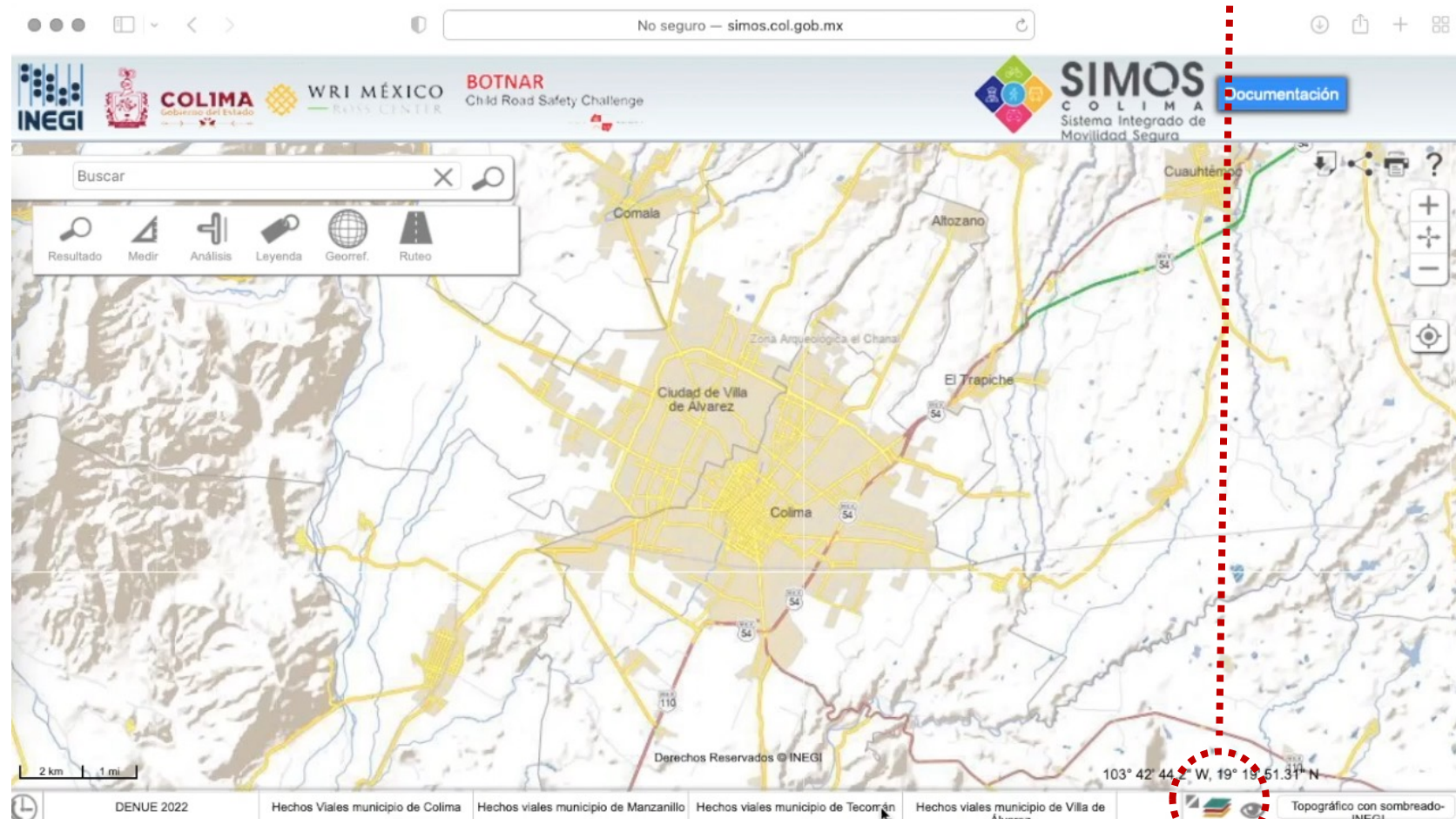
- ✓ Hechos viales
- ✓ Localización de escuelas
- ✓ Características del entorno urbano como:

- Banquetas
- Ciclovías
- Alumbrado público
- Disponibilidad de rampas



- ✓ Datos de población por manzana como:

- Total
- Por sexo
- Rangos etarios



COLIMA
Gobierno del Estado



GLOBAL
ROAD SAFETY
PARTNERSHIP

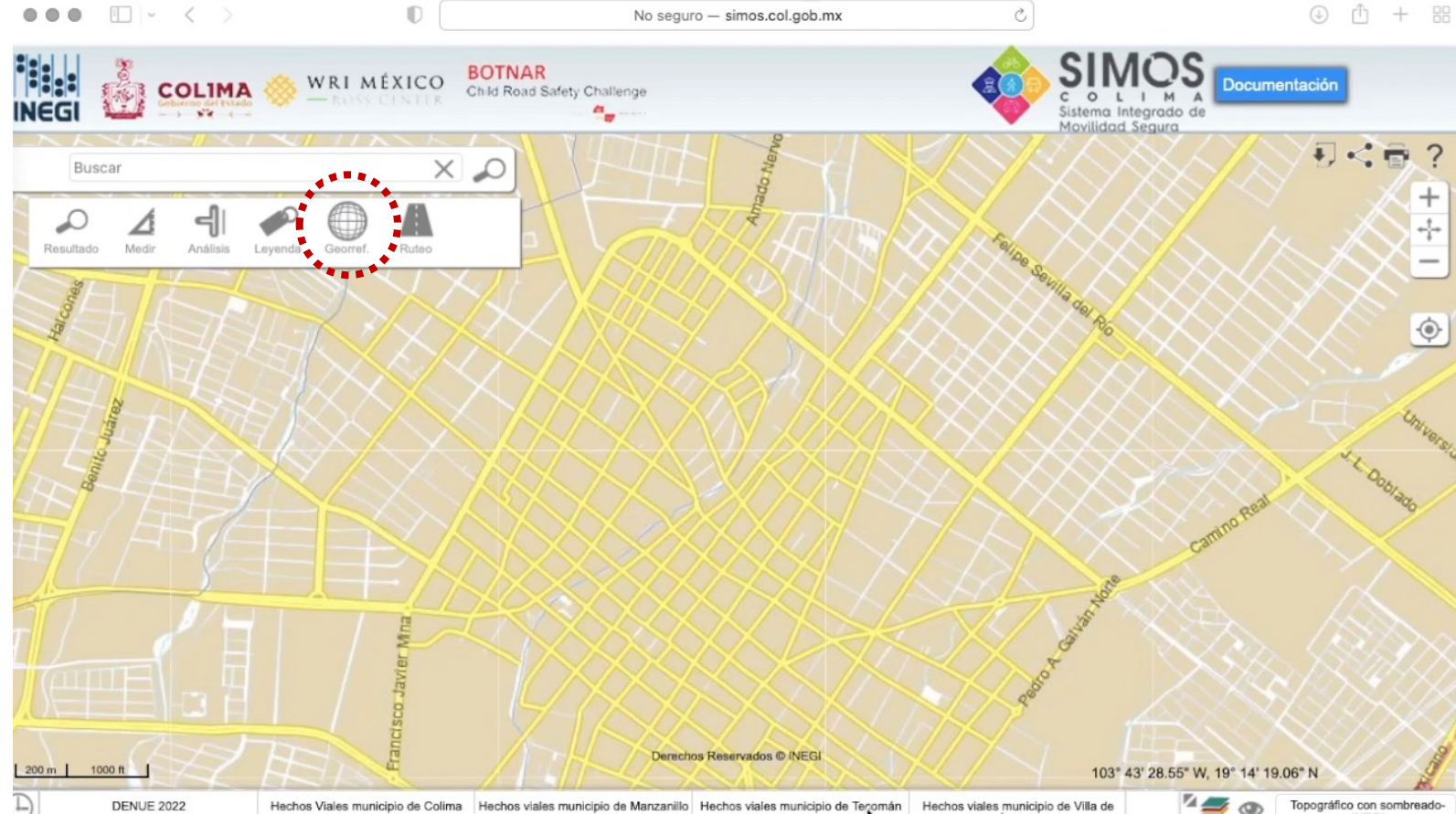
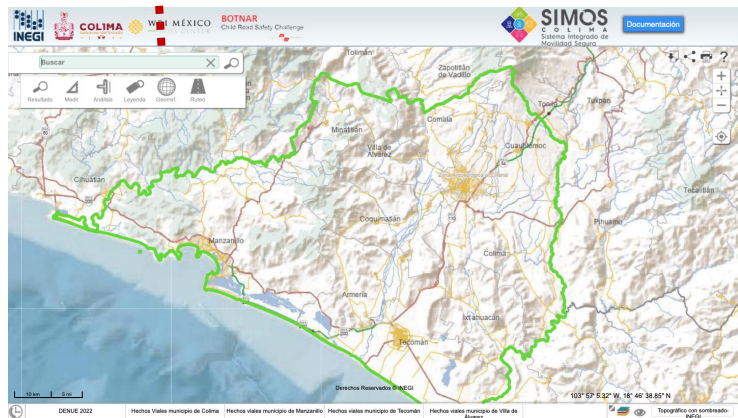


WRI MÉXICO
ROSS CENTER

Creación de área de influencia



- Para generar un área de influencia selecciona el icono de “Georef” y después selecciona el punto de interés.
- Puedes utilizar información disponible como la ubicación de escuelas como guía.



COLIMA
Gobierno del Estado



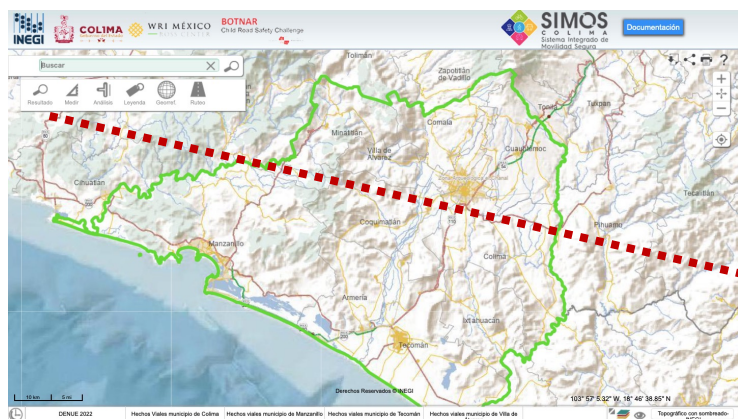
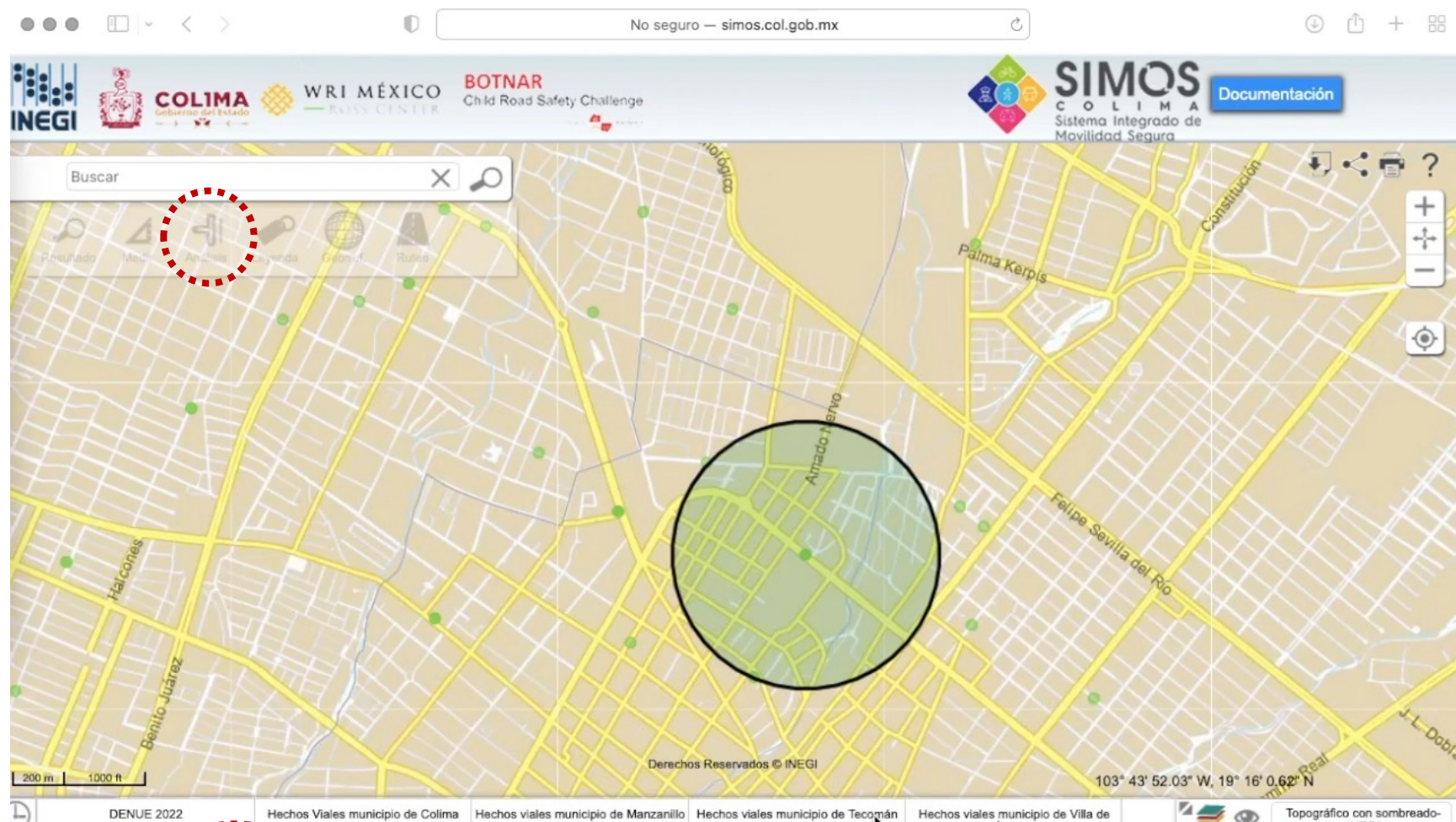
GLOBAL
ROAD SAFETY
PARTNERSHIP



WRI MÉXICO
ROSS CENTER

Herramienta de análisis

- Para analizar que sucede en un área de influencia, selecciona la herramienta de análisis. Selecciona la capa de interés y procesa.
- Puedes descargar un archivo XLS con los resultados.



COLIMA
Gobierno del Estado



GLOBAL
ROAD SAFETY
PARTNERSHIP

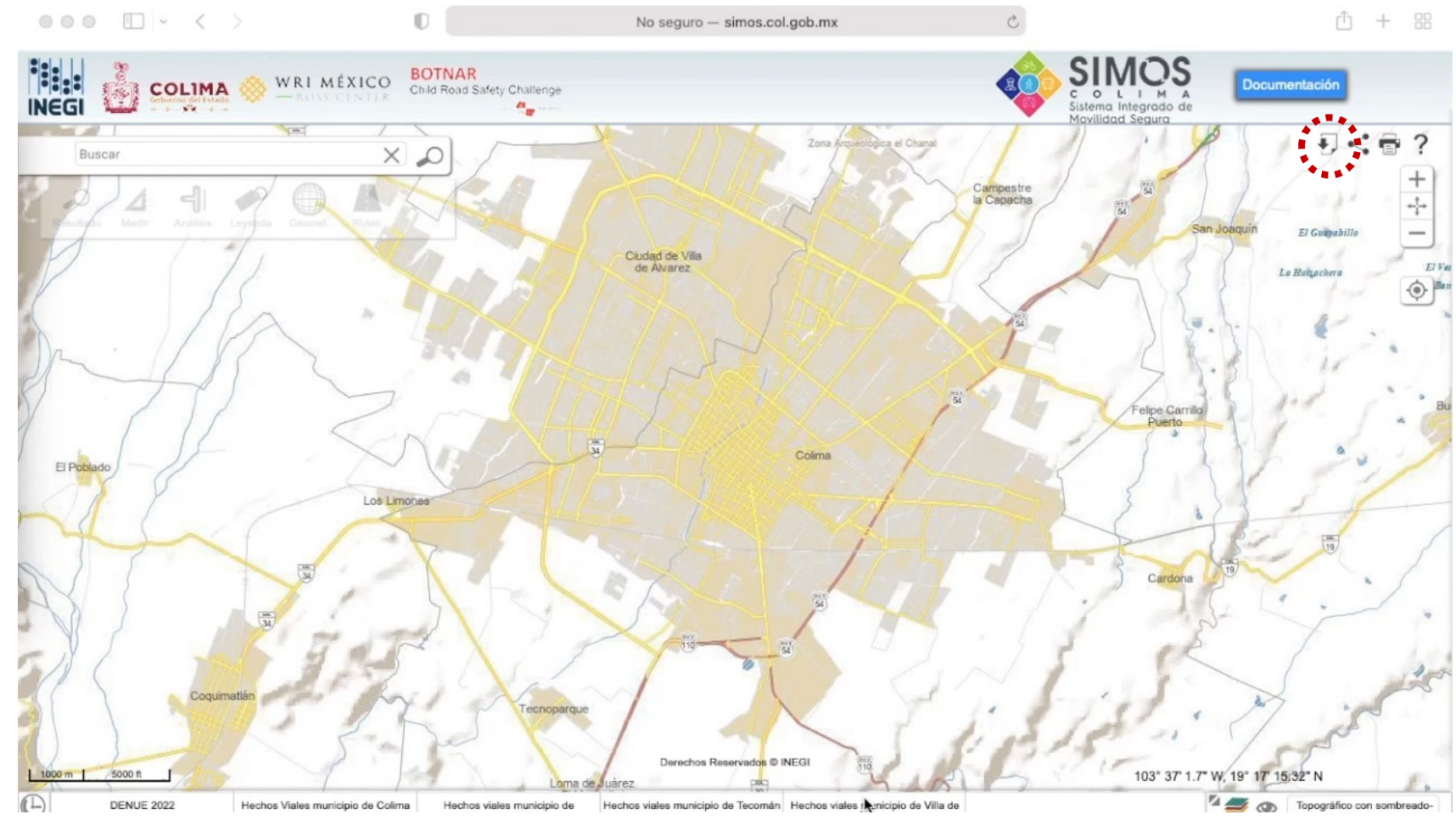
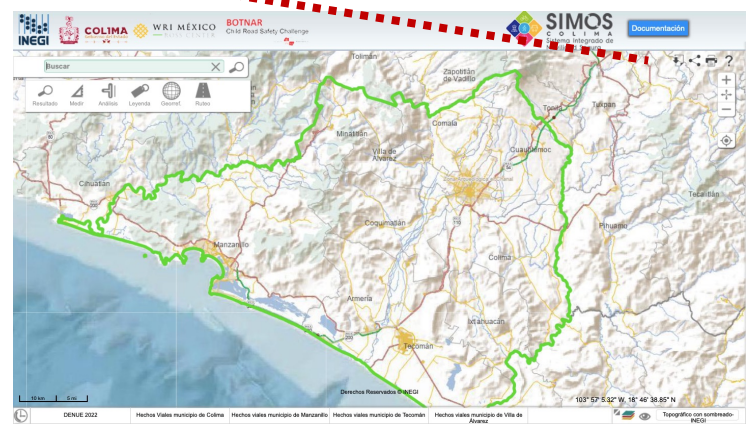


WRI MÉXICO
— ROSS CENTER

Exportar mapa



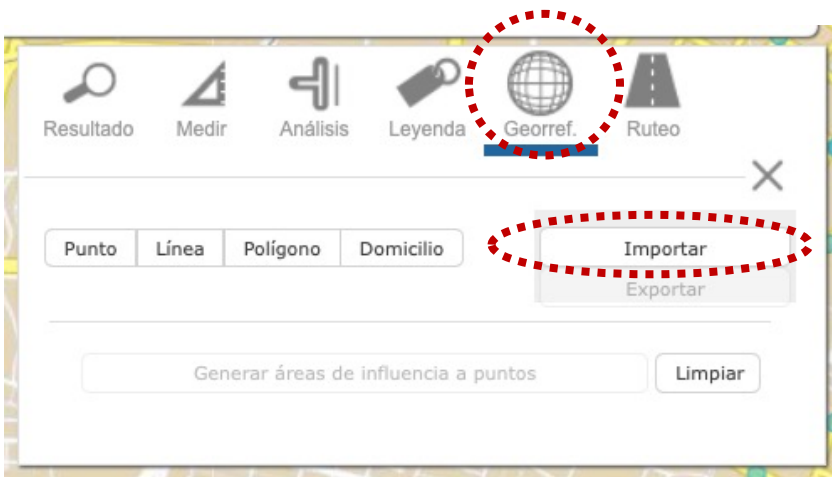
- Para descargar un mapa con la información de SIMOS, localiza el botón de descarga. Selecciona el formato deseado y descarga (pdf, png, etc).



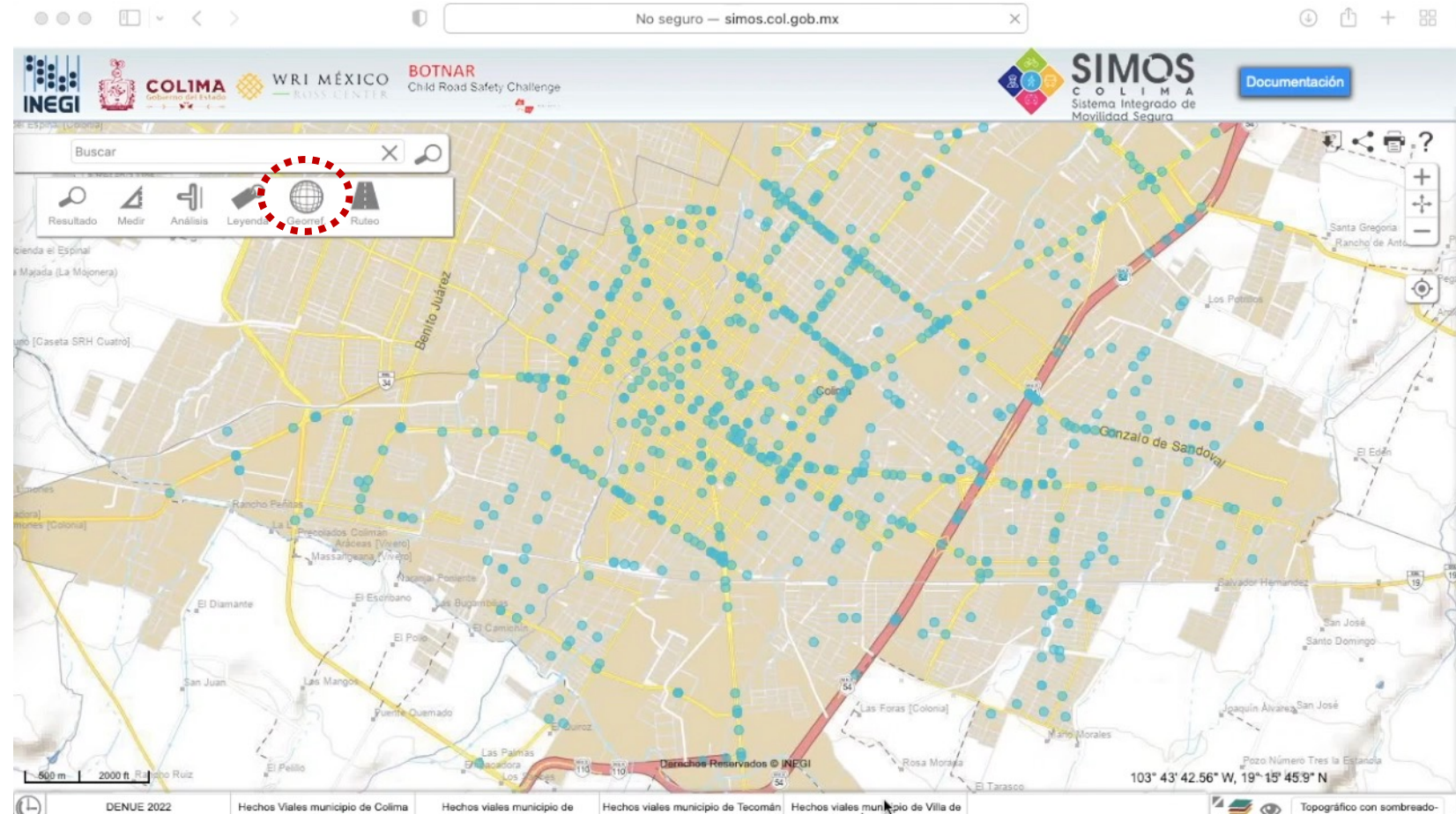
Formatos disponibles:



Importar área de estudio



Sí tienes un área de influencia ya definida, puedes cargarla en formato kml desde el icono de “Georef”.



COLIMA
Gobierno del Estado



GLOBAL
ROAD SAFETY
PARTNERSHIP



WRI MÉXICO
— ROSS CENTER



INVITACIÓN A MUNICIPIOS

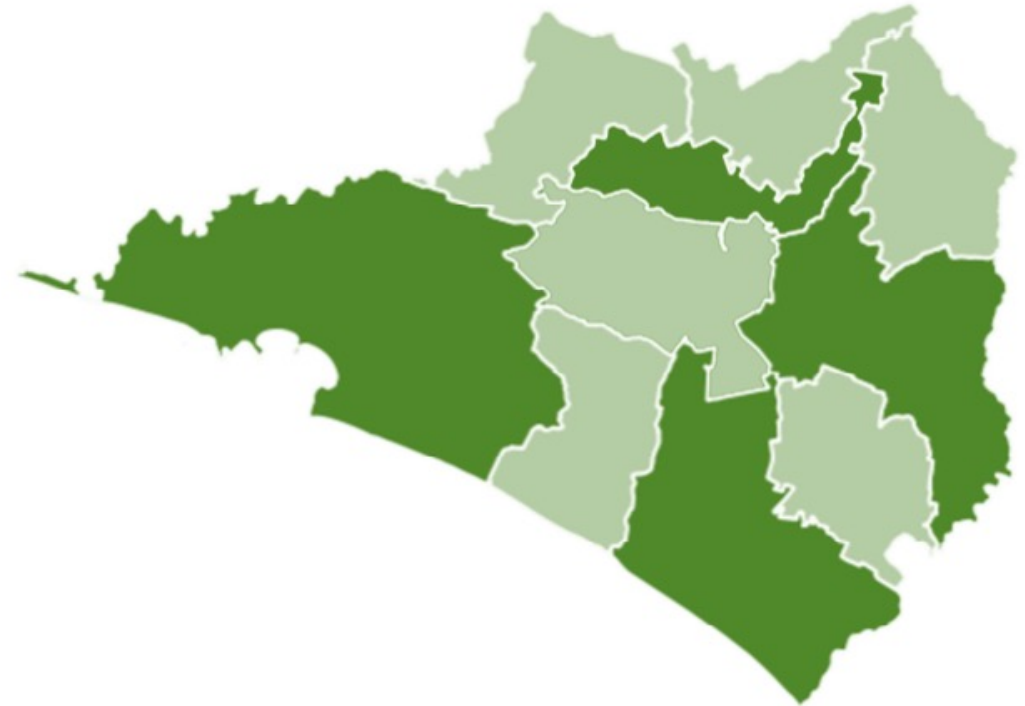
Invitación a recolectar y compartir información de siniestralidad vial



SIMOS
Sistema Integrado de
Movilidad Segura

Municipios por incorporar información de seguridad vial:

- Armería
- Comala
- Coquimatlán
- Cuauhtémoc
- Ixtlahuacán
- Minatitlán



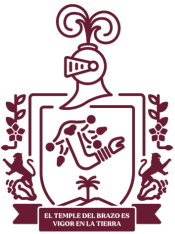
COLIMA
Gobierno del Estado



GLOBAL
ROAD SAFETY
PARTNERSHIP



WRI MÉXICO
— ROSS CENTER



COLIMA
Gobierno del Estado

Secretaría de Infraestructura,
Desarrollo Urbano y Movilidad
Subsecretaría de Movilidad

¡GRACIAS!

Contacto:

Angeles Olivas García, Directora de Movilidad No Motorizada y Seguridad Vial

angeles.olivas.semov@gmail.com

Angel Olavarria Sánchez, Jefe de Seguridad Vial de la DMNMySV

angel.olavarria.subsemov@gmail.com

Marcelino Vázquez Chávez, Jefe de Proyectos de la DMNMySV

marcelino.vazquez.semov@gmail.com